

3. ZAKOŃCZENIE MONTAŻU

31. Wsuń ramiona zawiasów drzwi górnych w prowadnice zawiasów na ścianie bocznej, przykręć i wyreguluj ustawienie drzwi.

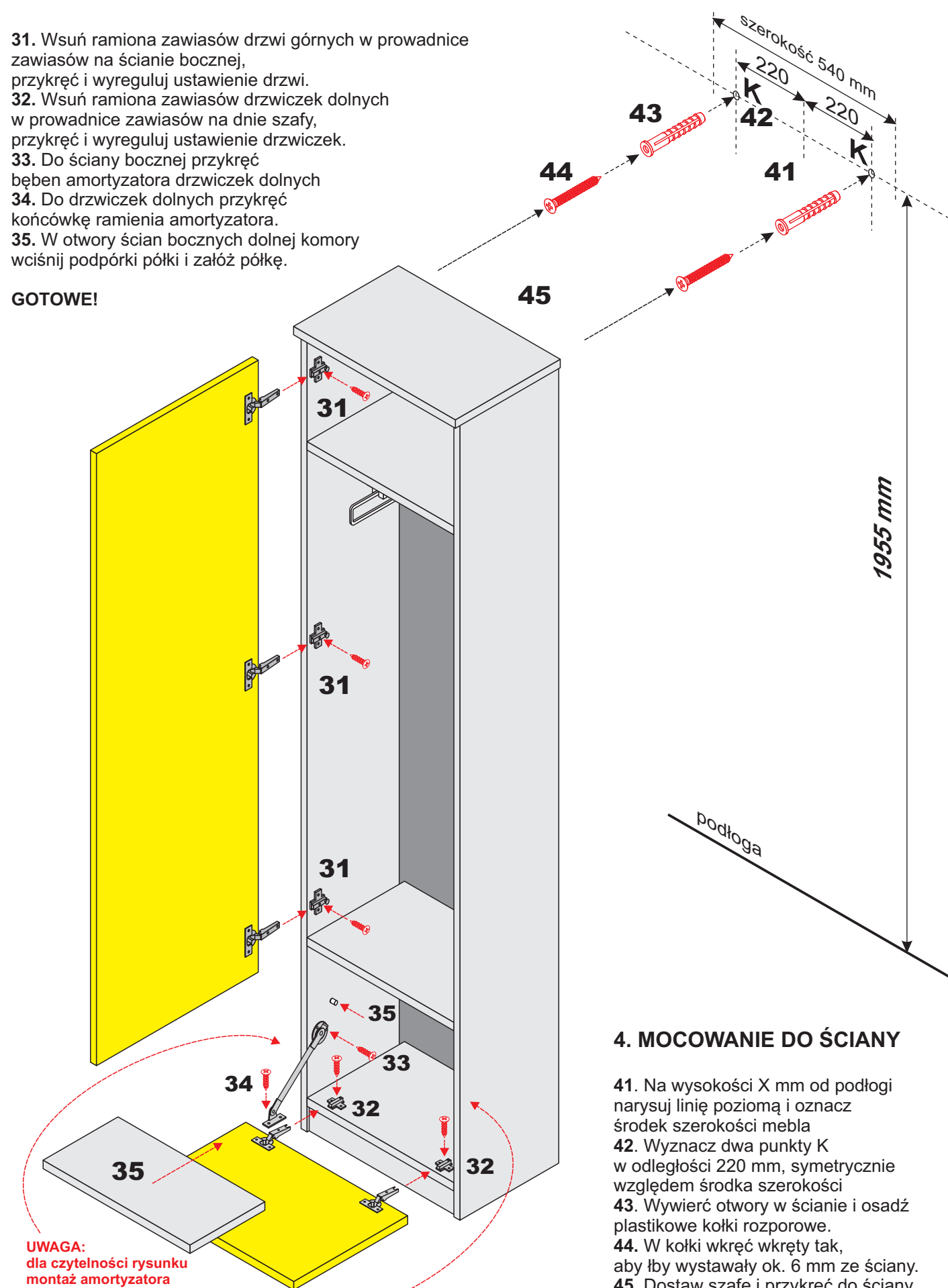
32. Wsuń ramiona zawiasów drzwiczek dolnych w prowadnice zawiasów na dnie szafy, przykręć i wyreguluj ustawienie drzwiczek.

33. Do ściany bocznej przykręć bęben amortyzatora drzwiczek dolnych

34. Do drzwiczek dolnych przykręć końcówkę ramienia amortyzatora.

35. W otwory ścian bocznych dolnej komory wciśnij podpórki półki i załóż półkę.

GOTOWE!



4. MOCOWANIE DO ŚCIANY

41. Na wysokości X mm od podłogi narysuj linię poziomą i oznacz środek szerokości mebla
42. Wyznacz dwa punkty K w odległości 220 mm, symetrycznie względem środka szerokości
43. Wywierć otwory w ścianie i osadź plastikowe kołki rozporowe.
44. W kołki wkręć wkręty tak, aby łyby wystawały ok. 6 mm ze ściany.
45. Dostaw szafę i przykręć do ściany.

UWAGA:
dla czytelności rysunku montaż amortyzatora pokazano na lewym boku szafy. W rzeczywistości montujemy go na prawym boku szafy.

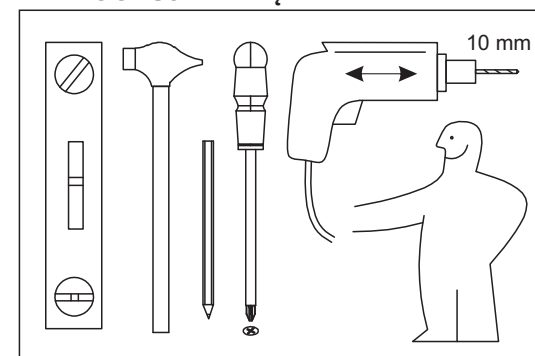
SZAFKA UBRANIOWA KS 15

ALLHALL KATE

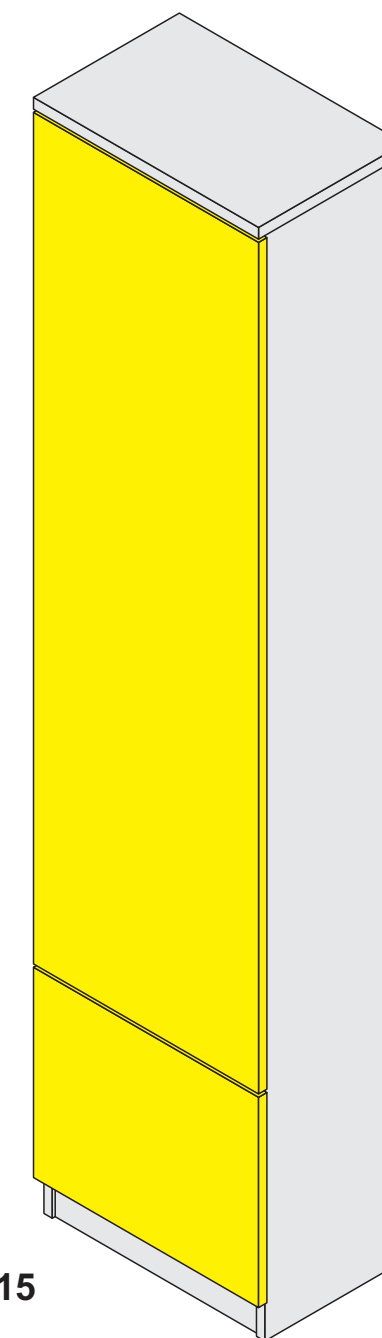
SPRAWDŹ ZAWARTOŚĆ PAKIETU

ELEMENT/TYP SZAFY	KS 15
Bok lewy	1
Bok prawy	1
Sufit	1
Dno	1
Półka górna	1
Półka dolna	1
Dno	1
Półka wsuwana	1
Cokół	1
Tył	1
Zawias puszkowy (kpl.)	5
Amortyzator (kpl.)	1
Włeszak suwakowy (kpl.)	1
Kołek drewniany	14
Mimośród (kpl.)	22
Gwoździak	?
Podpórki półki	4

PRZYGOTUJ NARZĘDZIA



Przed przystąpieniem do montażu sprawdź zawartość pakietu, przygotuj wolny blat roboczy lub odpowiedni fragment podłogi i potrzebne narzędzia.

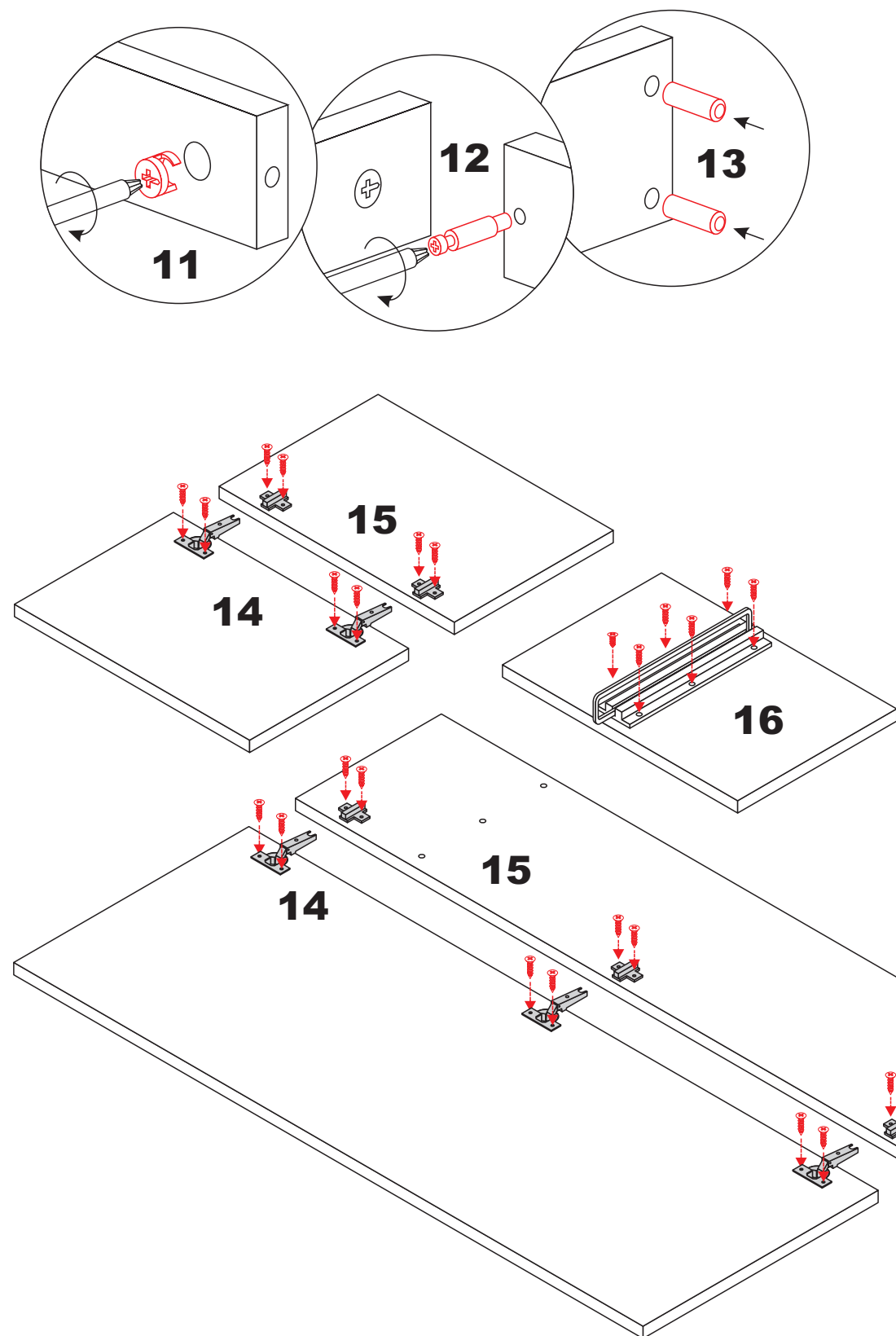


KS 15

1. UZBROJENIE ELEMENTÓW SKRZYNI

Otwory mają średnice dostosowane do elementów uzbrojenia.

11. Wcisnąć mimośrodowo i ustawić strzałką w kierunku otworu bolca
12. Wkręcić bolce mimośrodowe
13. Wbić w odpowiednie otwory kołki drewniane
14. Przykręcić zawiasy puszkowe do frontów szafy
15. Przykręcić prowadnice zawiasów do boku i do dna szafy
16. Przykręcić wieszak suwakowy do górnej półki
17. Wbić nóżki-ślizgacze w dolne krawędzie boków.



2. MONTAŻ SKRZYNI

21. Wstępnie połączyć, wsuwając kołki i bolce mimośrodków w odpowiednie otwory, cokół, dno, półki i boki skrzyni.
22. Podobnie połączyć wstępnie sufit z bokami skrzyni. Sprawdzić prostotałość elementów i mocno dokręcić wszystkie mimośrodowo
23. Nałożyć tył i przybić gwoździkami. Ustawić skrzynię w pozycji pionowej.

