

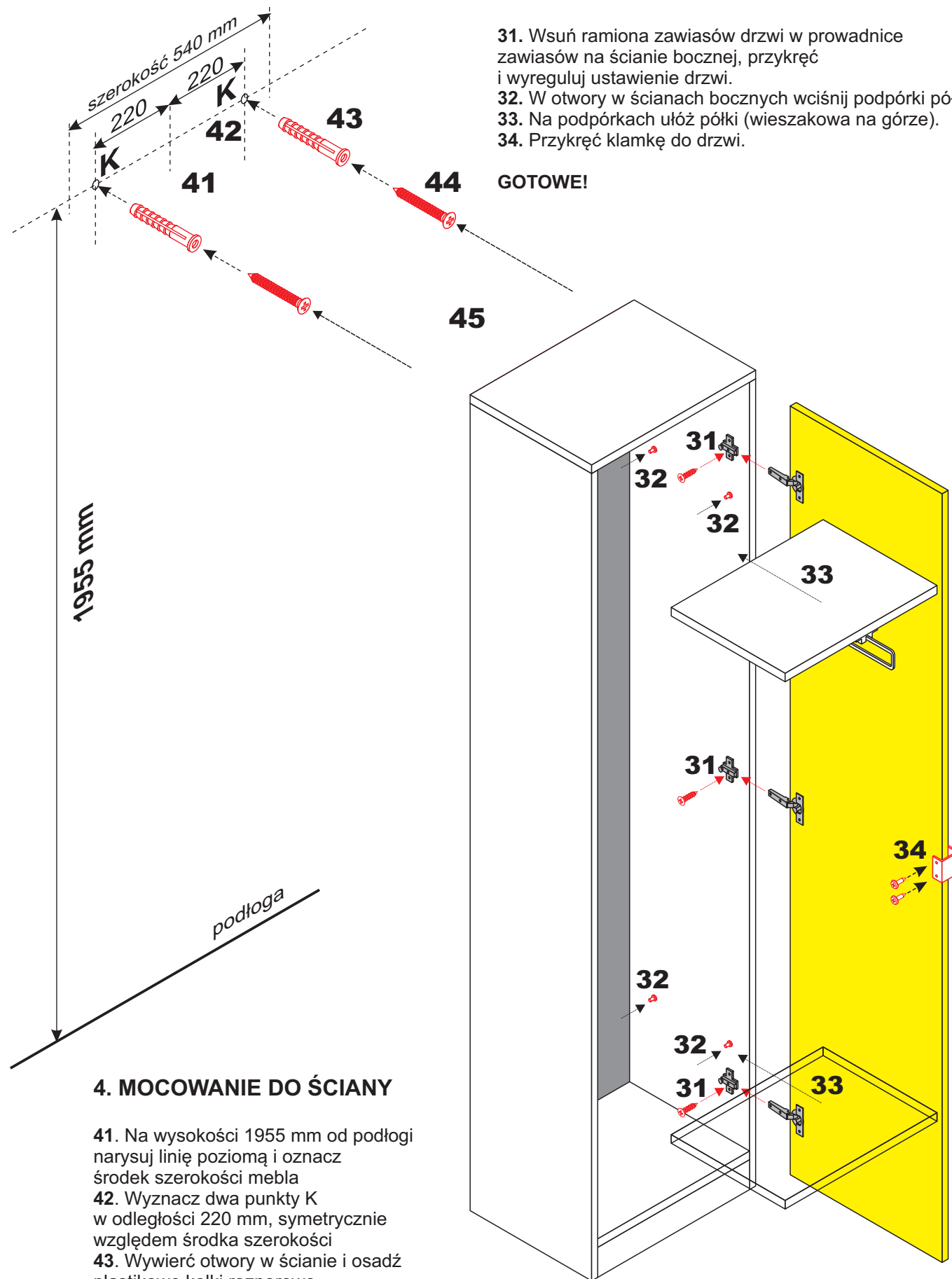
SZAFY UBRANIOWE
SLS 15, SLS 18

ALLHALL
SLIM

3. ZAKOŃCZENIE MONTAŻU

- 31. Wsuń ramiona zawiasów drzwi w prowadnice zawiasów na ścianie bocznej, przykręć zawiasów na ścianie bocznej, przykręć i wyreguluj ustawienie drzwi.
- 32. W otwory w ścianach bocznych wciśnij podpórki półek.
- 33. Na podpórkach ułóż półki (wieszakowa na górze).
- 34. Przykręć klamkę do drzwi.

GOTOWE!



4. MOCOWANIE DO ŚCIANY

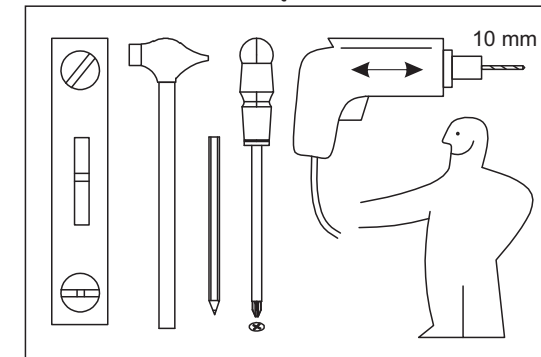
- 41. Na wysokości 1955 mm od podłogi narysuj linię poziomą i oznacz środek szerokości mebla
- 42. Wyznacz dwa punkty K w odległości 220 mm, symetrycznie względem środka szerokości
- 43. Wywierć otwory w ścianie i osadź plastikowe kołki rozporowe.
- 44. W kołki wkręć wkręty tak, aby łby wystawały ok. 6 mm ze ściany.
- 45. Dostaw szafę i przykręć do ściany.

Montaż szaf SLIM SLS 15 i SLS 18 jest identyczny, Modele różnią się jedynie ilością skrzydeł drzwiowych i elementów montażowych.

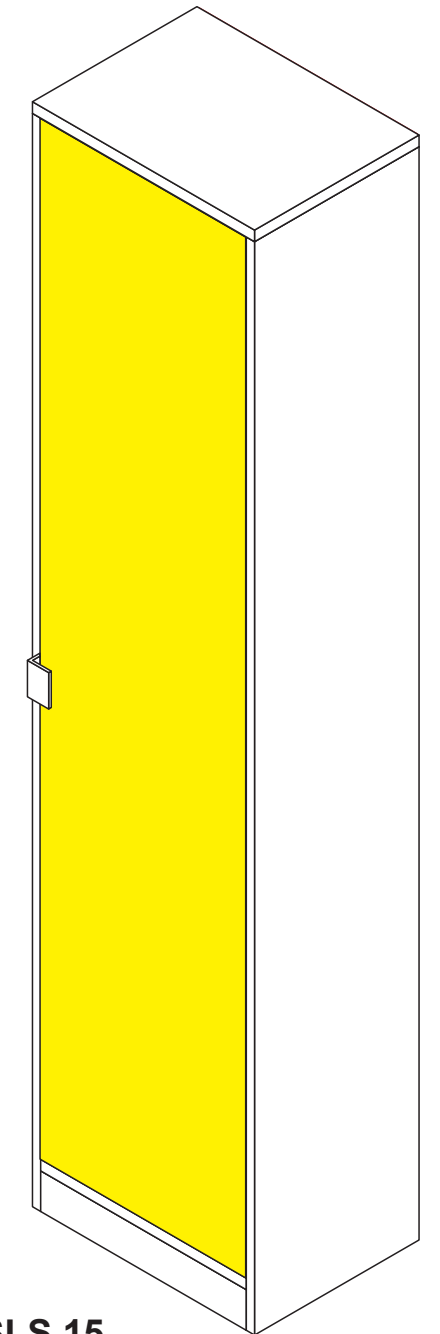
SPRAWDŹ ZAWARTOŚĆ PAKIETU

ELEMENT/TYP SZAFY	SLS 15	SLS 18
Bok lewy	1	1
Bok prawy	1	1
Sufit	1	1
Dno	1	1
Półka górna	1	1
Półka dolna	1	1
Cokół	1	1
Tył	1	1
Drzwi (skrzydło szerokie)	1	1
Drzwi (skrzydło wąskie)	-	1
Zawias puszkowy (kpl.)	3	6
Włeszak suwakowy (kpl.)	1	1
Kołek drewniany	16	16
Mimośród (kpl.)	8	8
Gwoździak	24	30
Podpórki półki	8	8
Klamka (kpl.)	1	1

PRZYGOTUJ NARZĘDZIA



Przed przystąpieniem do montażu sprawdź zawartość pakietu, przygotuj wolny blat roboczy lub odpowiedni fragment podłogi i potrzebne narzędzia.

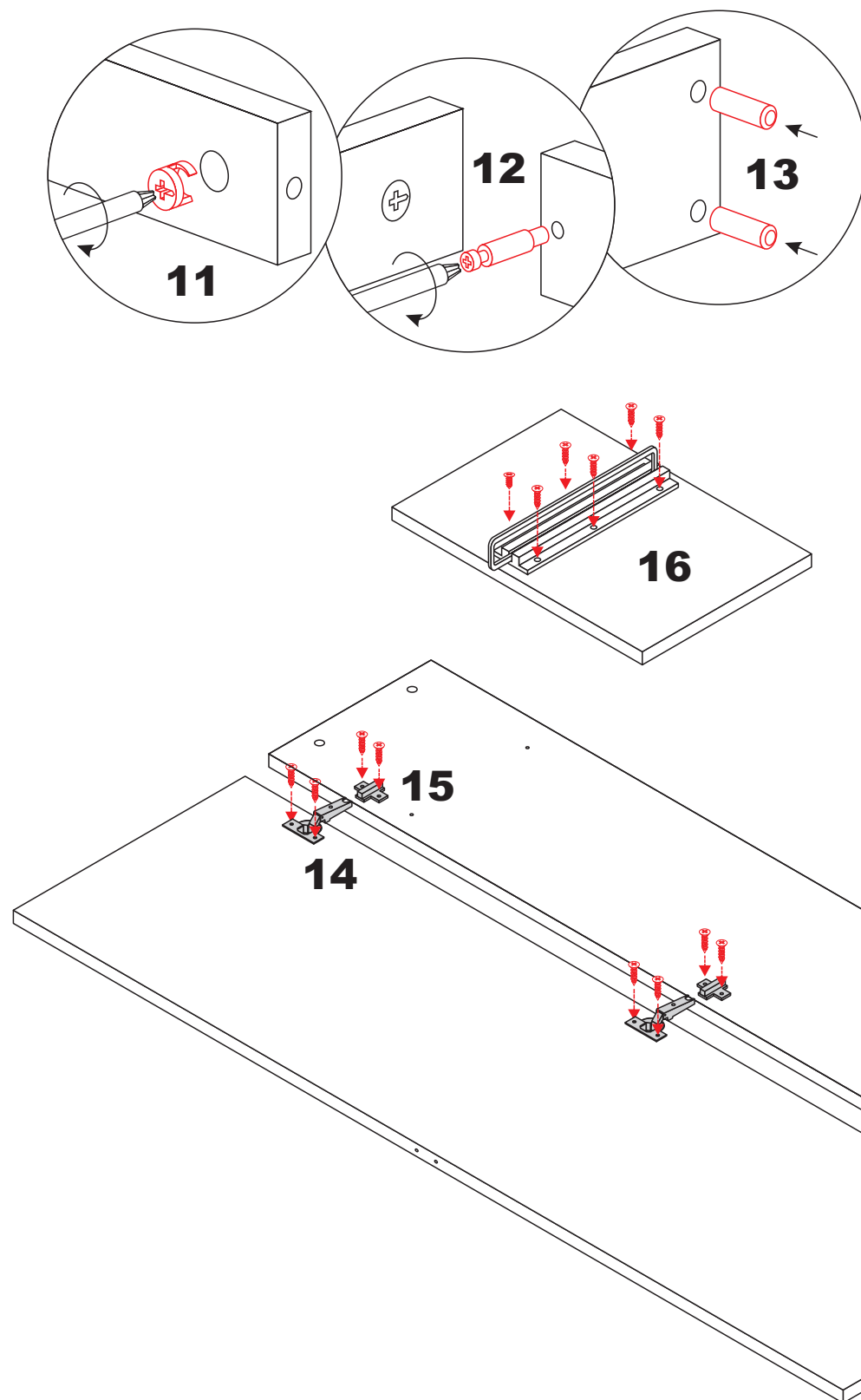


SLS 15

1. UZBROJENIE ELEMENTÓW SKRZYNI

Otwory mają średnice dostosowane do elementów uzbrojenia.

11. Wcisnąć mimośrodę i ustawić strzałką w kierunku otworu bolca
12. Wkręcić bolce mimośrodowe
13. Wbić w odpowiednie otwory kołki drewniane
14. Przykręć zawiasy puszkowe do frontów szafy
15. Przykręć prowadnice zawiasów do boku i do dna szafy
16. Przykręcić wieszak suwakowy do górnej półki
17. Wbić nóżki-ślizgacze w dolne krawędzie boków.



2. MONTAŻ SKRZYNI

21. Wstępnie połączyć, wsuwając kołki i bolce mimośrodków w odpowiednie otwory, cokół, dno i boki skrzyni.
22. Podobnie połączyć wstępnie sufit z bokami skrzyni. Sprawdzić prostokątność elementów i mocno dokręcić wszystkie mimośrodę
23. Nałożyć tył i przybić gwoździkami. Ustawić skrzynię w pozycji pionowej.

